

UNA MISIÓN SECRETA *por Sergio Molino*



Nico pasa las vacaciones de verano en el pueblo. Su abuela, Loli, le hace un encargo especial. A pesar de ser un chico de ciudad, poco acostumbrado a recados como aquel, Nico se arma de valor y sale a cumplir su tarea: encontrar la Farmacia del pueblo y llevar a su abuela los medicamentos que necesita. Las cosas no saldrán como él espera, pero a cambio aprenderá valiosas lecciones de Carmen, la farmacéutica, y volverá casa con una nueva y más importante misión.

Objetivos

- 1** Dar a conocer las funciones de la Farmacia.
- 2** Concienciar sobre el servicio médico y farmacéutico.
- 3** Poner en valor el cuidado de la tercera edad.

Competencias y habilidades



social):
Oposición asertiva (desarrollo
(desarrollo cognitivo):
Actitudes positivas hacia la salud
afectivo):

Algunas claves para entender el cuento

1

«Para entender su desconcierto, conviene aclarar que Nico era un niño de ciudad que nunca había hecho un recado».

Nico está pasando las vacaciones con su abuela en el pueblo, como muchos niños y niñas de las ciudades de España. Algunos pueblos multiplican su población por cuatro, o incluso por diez durante el verano; aunque en el invierno vuelven a quedar casi vacíos.

Hace no tantos años, hacer un recado en el barrio o en el pueblo era de lo más habitual, pero los tiempos han cambiado mucho y por eso algunas costumbres que tienen los abuelos pueden resultarnos curiosas o extrañas. Hay muchas diferencias entre la vida en las ciudades y en los pueblos. Por ejemplo, podrás comprobar que en los pueblos todo el mundo se conoce y se tarda muy poco en ir de un sitio a otro.

2

«¿Sabes dónde está la farmacia? En la plaza, frente al quiosco de las chuches, una cruz verde grandota que se ilumina».

La abuela de Nico le envía a hacer un recado a la Farmacia: para recoger todas sus medicinas. Aunque en los pueblos todo está muy cerca, a veces sus calles pueden parecer laberínticas. Para localizar la Farmacia, la abuela le dice que busque el símbolo de la cruz verde; este tipo de símbolos nos ayudan a reconocer servicios básicos que todos necesitamos. El origen de esta cruz verde está relacionado con el suizo Henri Dunant que, en 1863, creó la organización y el símbolo de la Cruz Roja tras invertir los colores de la bandera de su país. Muchos asociaron entonces una cruz de este color a todo lo relacionado con la salud. Al parecer, en Francia cambiaron el color rojo por uno que recordara a la naturaleza -verde- en referencia al origen de los ingredientes de los fármacos. En algunos países, como España, se adoptó la simbología francesa.

En cualquier caso, las farmacias son fáciles de encontrar ya que su planificación en España permite que dos de cada tres estén fuera de las capitales de provincia, existiendo más de 2.000 en pueblos de menos de 1.000 habitantes, de las cuales 1.000 se sitúan en núcleos de menos de 500 habitantes. Hecho que las convierte en el establecimiento sanitario más cercano y accesible del sistema sanitario, como se recoge en el cuento.



3

«Unas campanillas tintinearón sobre su cabeza y las narices se le impregnaron de una mezcla de olores que no supo identificar, pero su cerebro resumió como “limpio”. Huele a limpio, se dijo, aunque lo limpio no huele».

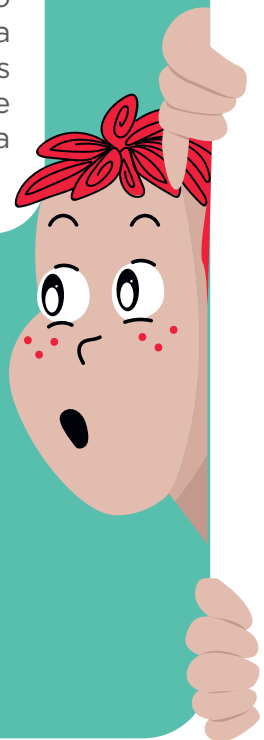
Cuando Nico consigue llegar a la Farmacia, siente que ha llegado a un lugar especial. Como verás en el cuento, en las Farmacias no sólo se custodian y dispensan los medicamentos, si no que se elaboran algunos (las fórmulas magistrales), se da información a los usuarios y se brinda atención sanitaria, siendo en muchos casos el primer contacto con el sistema sanitario. Así, las farmacias desarrollan labores de educación sanitaria, participan en la detección precoz de ciertas enfermedades y nos ayudan con el seguimiento de nuestros tratamientos.

La Farmacia tiene más de ochocientos años de historia: desde que en el siglo XII se separó de la Medicina y se consolidó con la elaboración de medicamentos. En la Edad Media ya se preparaban remedios para los dolores hechos con plantas y hierbas. ¿Sabías que la farmacia más antigua del mundo está en Florencia desde 1221? Aunque esta pertenecía a un Monasterio. Algunos historiadores sitúan la primera abierta al público en Europa en el municipio de Llívia (Girona).

4

«Estaba preparando medicinas, un tipo de medicamentos que se llaman fórmulas magistrales. Las pastillas y estas cajas que ves las fabrican en laboratorios muy complicados, pero algunos medicamentos especiales para algunas personas los hacemos nosotros para cada paciente».

La rebotica es un lugar privado de la farmacia, así que cuando Carmen, la farmacéutica, deja entrar a Nico, le está mostrando su confianza. También le está enseñando un espacio que sirve para cuidar de los habitantes del pueblo. En el mismo, Carmen tiene el laboratorio donde elabora las fórmulas magistrales. Además, las farmacias disponen de una zona de atención personalizada donde los farmacéuticos pueden hablar con más privacidad con los pacientes y tratar sus problemas de salud o dudas con los medicamentos. De hecho, Carmen le pide que sea la propia Loli, abuela de Nico, la que vaya a recoger sus medicamentos. Es la forma que tiene un farmacéutico o farmacéutica de comprobar que los pacientes están tomando bien su medicación o de tomarles la tensión y otros cuidados.



5

«Qué era eso salado que le llegaba a la comisura de los labios? ¿Lágrimas? ¿Estaba llorando? Encima, llorón. Nico, bueno para nada, tontaina, ¿es que no sabes hacer ni la o con un canuto».

En un momento del relato, las lágrimas brotan de los ojos de Nico sin remedio. Está frustrado por no haber conseguido su objetivo. La frustración es una respuesta emocional que experimentamos cuando tenemos un deseo, una necesidad, un impulso y no logramos satisfacerlo; entonces podemos sentir ira, molestia o decepción. No es malo mostrar nuestras emociones, pero quizá Nico es demasiado duro al usar esas palabras consigo mismo, ¿no crees?

6

«Aunque, a primera vista, vigilar a su abuela parecía una misión mucho más difícil que la del primer recado —cuyo fracaso aún le escocía y le hacía sorberse los mocos—, Nico se veía capaz de cumplirla».

Carmen le pide a Nico que cuide de su abuela, aunque a Loli le cuesta dejarse cuidar. Las personas mayores, como los niños y las niñas, constituyen un grupo de población especialmente vulnerable. Las familias con mayores a su cargo deben estar atentos a que la casa se adapte a sus necesidades, de que tengan una alimentación saludable o de que vigilen sus dolencias. Además, es importante que, como los niños y niñas, hagan algo de ejercicio físico y se mantengan activos mentalmente.



Reflexiona después de la lectura

• ¿Vives en una ciudad o en un pueblo? Si vives en la ciudad, ¿tiene tu familia un pueblo de referencia? ¿Tenéis familiares ahí? ¿Soléis ir a menudo?

• ¿Convives en tu casa con tus abuelos u otras personas mayores? ¿Es su residencia habitual o sólo les ves en verano?

• ¿Crees que las personas mayores son importantes en nuestra sociedad? ¿Por qué?

• ¿Cómo podría una farmacia adaptarse a las necesidades de diferentes grupos de personas, como mayores o niños?


• ¿Hay una farmacia cerca de tu casa? ¿Sueles ir con tus padres? ¿Qué es lo que tus padres suelen traer de la farmacia?



Actividades y propuestas didácticas

Experimentos en la rebotica

Carmen enseña a Nico los matraces, las pipetas, la balanza y todo lo necesario para elaborar fórmulas magistrales. ¿Te gusta la ciencia? **Haz tú un experimento científico utilizando otra planta asombrosa: la lombarda.** Su especialidad es cambiar de color, aunque es violeta. La lombarda tiene un colorante especial que podemos conseguir al cortarla y cocerla. **Cambiará de color dependiendo del líquido con el que la disolvamos.** El cambio de color nos indicará si se trata de un ácido o de una base. Los ácidos y las bases son sustancias que existen en la naturaleza y que se distinguen por su nivel de pH, es decir, por su grado de acidez o alcalinidad. Necesitarás:



*1/4 de lombarda
Vinagre
Levadura química
Jabón en polvo
Un cuchillo
Un mortero
Un colador
4 vasos*



1. Corta la lombarda en trozos pequeños. Pide la ayuda de un adulto para hacer esto.
2. Echa los trozos en un recipiente estable con un poco de agua. Aplasta la lombarda con la mano del mortero o con otro utensilio apropiado.
3. Añade un poco más de agua y mezcla bien.
4. Vierte el agua de cocción de la lombarda en cuatro vasos. Utiliza un colador para que no caiga ningún trozo de lombarda en los vasos.
5. El agua de los cuatro vasos tiene un color oscuro azul violeta. Pero esto no va a durar mucho.
 - Echa un poco de vinagre en el segundo vaso. Como por arte de magia... ¡de repente el líquido **se vuelve rojo!**
 - Mezcla poco a poco un poco de Levadura química en el tercer vaso y verás... ¡el agua **se vuelve azul!!**
 - Y si echas un poco de jabón en polvo en el cuarto vaso.... ¡verás que el líquido **se vuelve verde!!**

¿Qué está pasando?

En una solución ácida, el agua de lombarda se vuelve roja, en una solución básica, se vuelve azul. Si la solución es todavía más básica, entonces se vuelve verde. Así que el cambio de color nos indica si el líquido es ácido o básico. Es un indicador del pH.

Cosas del pueblo

Las zonas rurales enfrentan una disminución significativa de habitantes; entre otros factores porque las personas se mueven hacia las ciudades en busca de oportunidades de trabajo, hay muy pocos nacimientos, faltan infraestructuras y servicios y es difícil mantener actividades económicas viables. La vida en el pueblo es muy distinta a la vida en la ciudad. **Escribe tres cosas únicas que puedas encontrar en un pueblo y tres cosas que puedas encontrar sólo en una ciudad.**



Pueblo



Ciudad

Entre callejuelas

Nico está acostumbrado a resolver problemas y además se le da muy bien el cálculo mental. **Ayúdale a llegar hasta la farmacia entre estas callejuelas matemáticas.**

Salida

→ 8 +3 -6

x2

÷3 +5

x4

-8 ÷4

+3

-20 x7

+2

÷6 x8

FARMACIA *Cosme*

ABIERTO

Cultiva tu propia medicina

Muchas medicinas modernas se derivan de compuestos naturales presentes en plantas específicas. Aunque para elaborar medicamentos es necesario tener conocimientos farmacéuticos, algunas plantas son muy beneficiosas y fáciles de cultivar en casa (siempre con la supervisión de un adulto), como por ejemplo el aloe vera.

¿Sabes cómo usar aloe vera en casa?

- A** Coge los *hijos* de una planta grande (las hojas chiquititas de la base), plántalas en una buena tierra justo por donde está el principio de la hojas y crecerá rápidamente otra. Dentro de las hojas de aloe vera hay una especie de gel que tiene muchos usos, incluso algunos cocineros lo añaden en sus platos!
- B** Cuando una planta tiene entre tres y cinco años, puedes utilizarla para tratar quemaduras leves o hidratar la piel. Antes de cortar las hojas se debe esperar dos o tres días tras haber regado el aloe, de esta manera, el gel estará más concentrado.
- C** Corta las hojas y utilízalas. Escoge las hojas más grandes de la parte inferior de la planta, las próximas a la tierra. Antes de volver a cortar de nuevo hojas, hay que esperar a que hayan brotado nuevas.

